

## Etapy szkolenia

1. E-learning na ZPE (25 filmów edukacyjnych, przewodniki, poradniki, studia interwencji, ćwiczenia, testy)

2. Warsztaty z ekspertami (45 grup warsztatowych, 50 trenerów)

3. Interwencje w praktyce przy wsparciu supervisorów



1 DDU

5 interwencji (spośród 23)

10 nauczycieli

28 dzieci /ucniów

### Komponent badawczo-ewaluacyjny:

Moduł	Badanie właściwości	Badanie grupy
1	Wiedza, kreatywność, identyfikacja z rolą zawodową, postawy, ocena aplikacyjności założeń edukacji włączającej, poczucie samoskuteczności	DDU, grupa kontrolna nauczycieli specjalistów
2	Kreatywność, postawy, ocena aplikacyjności założeń edukacji włączającej, poczucie samoskuteczności	Nauczyciele przeszkoleni przez DDU
3	Dobrostan, status w grupie rówieśniczej, samoocena integracji społecznej	Dzieci i uczniowie objęci interwencjami
4	Skuteczność/efektywność poszczególnych interwencji	Dzieci, uczniowie, nauczyciele, dyrektorzy, DDU

#### Efekt:

katalog praktyk włączających opartych na dowodach naukowych (evidence – based practice, EBP)

#### Działania zaplanowane:

- Kurs nauczania języka polskiego jako obcego
- Moduł MHPSS
- Materiały dla dyrektorów
- Dodatkowe wsparcie dla przedszkoli
- Konferencje i spotkania regionalne

#### Konsultacje ze specjalistami: psychiatrami, psychoterapeutami, psychologami, pedagogami specjalnymi

Bezpłatne, anonimowe konsultacje dla pełnoletnich uczniów, rodziców, nauczycieli placówek uczestniczących w projekcie. Zrealizowano już 1000 h wsparcia.

Budżet:  
Rok 2023: 2 370 372,68 zł  
Rok 2024: 7 000 000, 00 zł

Planowany czas realizacji projektu:  
maj 2023 – wrzesień 2025

Dane kontaktowe:  
asa.ibe.edu.pl  
unicefasa@ibe.edu.pl



Szkoła dostępna dla **wszystkich**

IBE INSTYTUT BADAŃ EDUKACYJNYCH

Ministerstwo Edukacji Narodowej

unicef dla każdego dziecka

## Projekt „Szkoła dostępna dla wszystkich” ACCESSIBLE SCHOOL FOR ALL

#### CEL:

podniesienie kompetencji nauczycieli specjalistów w zakresie udzielania wsparcia dzieciom i uczniom z uwzględnieniem różnicowania ich potrzeb rozwojowych i edukacyjnych.

### Inicjatywa odpowiada na aktualne problemy w edukacji:

Rozpoznawanie zróżnicowanych potrzeb w zakresie zapewnienia dodatkowego wsparcia w procesie uczenia się u dzieci i uczniów.

Wzrost liczby dzieci uchodźczych w polskich szkołach i przedszkolach, których potrzeby wymagają wsparcia w obszarach komunikacji językowej, adaptacji, ochrony zdrowia psychicznego.

Występowanie problemów natury psychologicznej u dzieci i uczniów jako skutek sytuacji kryzysowych.

### Beneficjenci:

**1 120**  
nauczycieli specjalistów<sup>1</sup>

**11 200**  
nauczycieli

**500**  
placówek<sup>2</sup>

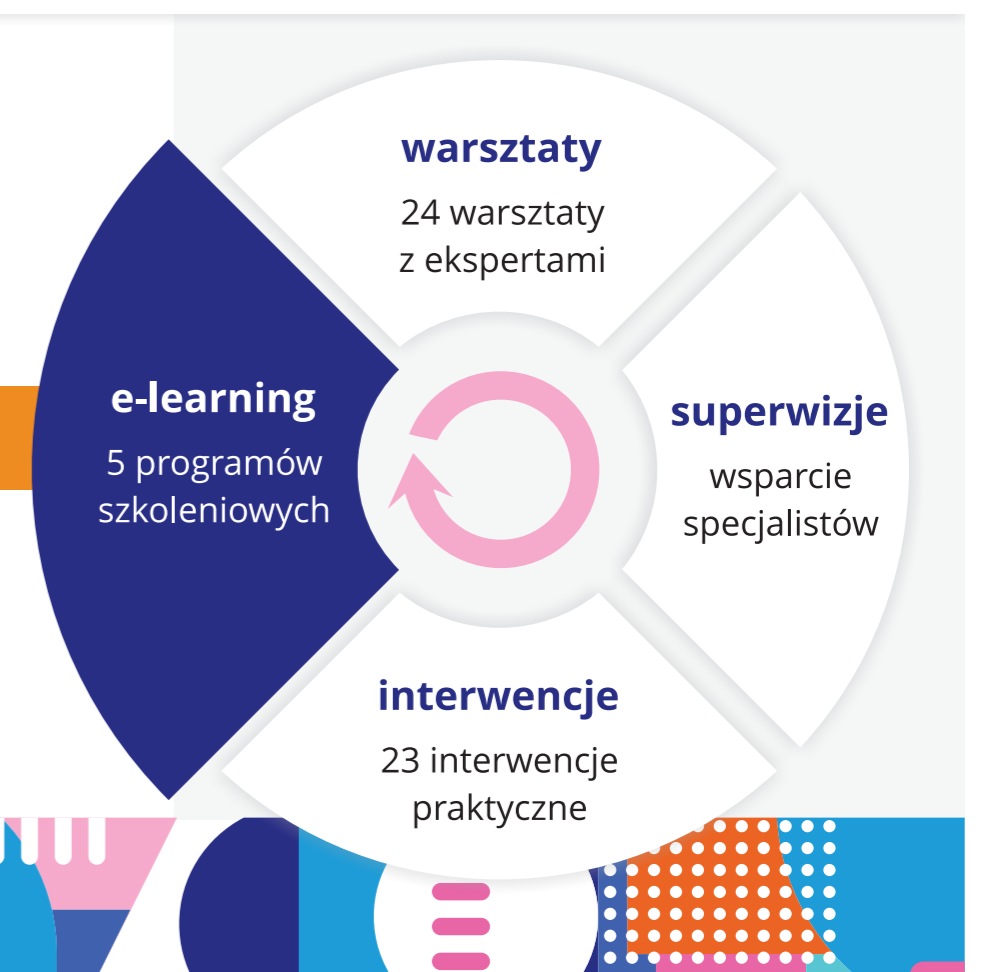
**~1 000**  
rodziców

**30 000**  
dzieci<sup>3</sup>

<sup>1</sup> (psycholog, logopeda, pedagog specjalny, pedagog, terapeuta pedagogiczny)  
<sup>2</sup> przedszkoli, szkół, PDN-ów  
<sup>3</sup> w tym dzieci ze SPE i doświadczeniem migracji

### Realizowane działania

Doskonalenie zawodowe 1120 nauczycieli specjalistów według modelu „uczenia się w działaniu”



## Wzmacnianie wiedzy, umiejętności i kompetencji w zakresie 5 obszarów tematycznych

## DDU, czyli doradcy ds. dostępności uczenia się

Nauczyciele specjaliści w projekcie przyjmują rolę doradców ds. dostępności uczenia się (DDU), a ich zadaniem jest kreowanie dostępnego środowiska szkolnego.



### PROGRAM 1.

Wdrożenie do praktyki szkolnej metod diagnostycznych wspierających pomoc psychologiczno-pedagogiczną.

**PROGRAM 2.**  
System wsparcia edukacyjno-specjalistycznego uwzględniający zróżnicowane potrzeby uczniów podczas zajęć lekcyjnych.



### PROGRAM 3.

Ochrona zdrowia psychicznego, zapobieganie zaburzeniom psychicznym dzieci i młodzieży oraz oddziaływanie edukacyjno-specjalistyczne skierowane do uczniów.

**PROGRAM 4.**  
Prowadzenie działań integracyjnych uczniów i ich rodzin z doświadczeniem migracji, w tym uchodźców z Ukrainy.



### PROGRAM 5.

Budowanie pozytywnego klimatu szkoły/przedszkola.



### DDU prowadząc interwencje realizuje co najmniej dwa zadania:

**1** obejmuje wsparciem kompetencyjnym pozostałych nauczycieli, w tym nauczycieli-specjalistów (model peer-mentoringu), np.:

Interwencja 5.1 Rozwijanie umiejętności Porozumienia Bez Przemocy (PBP) w przedszkolu z wykorzystaniem gry planszowej „Żyrafa”

Interwencja 3.1 Procedura postępowania dla nauczycieli specjalistów w przypadku uczniów, którzy przejawiają zaburzenia zachowania i adaptacyjne

**2** bezpośrednio udziela wsparcia edukacyjno-specjalistycznego dzieciom i uczniom, np.:

Interwencja 1.2 Badanie przesiewowe zdrowia emocjonalno-społecznego

Interwencja 2.3 Wykorzystywanie różnorodnych sposobów prezentacji treści - zastosowanie ETR w pracy z uczniami z trudnościami w rozumieniu języka

