
WYPOCZYNEK DZIECI I MŁODZIEŻY SZKOLNEJ

SZKOLENIE
DLA ORGANIZATORÓW
WYPOCZYNKU LATO 2023





PROGRAM SPOTKANIA:

- 09:30 - 10:00 Rejestracja uczestników stacjonarnych.
- 10:00 - 10:05 Rozpoczęcie spotkania. Powitanie uczestników. /KO/
- 10:00 - 10:30 Organizacja wypoczynku dzieci i młodzieży - aspekt prawny /KO/
- 10:30 - 11:00 Bezpieczeństwo i higiena podczas wypoczynku /WSSE/
- 11:00 - 11:20 Odpowiedzialność cywilna kadry wypoczynku /KWP/
- 11:20 - 11:40 Bezpieczeństwo podróży i ruchu drogowego /KWP/
- 11:40 - 12:10 Bezpieczeństwo na obszarach wodnych /WOPR/
- 12:10 - 12:30 Zgłoszenie wypoczynku w bazie MEiN /KO/
- ok. 12:30 -13:00 Sesja pytań i odpowiedzi Zakończenie spotkania.

An aerial photograph of a wooden pier extending into clear blue water. A large, multi-colored beach umbrella with segments of red, green, yellow, blue, and white is open on the pier. The text 'ASPEKT PRAWNY ORGANIZACJI WYPOCZYNKU' is overlaid in white, bold, uppercase letters across the middle of the image, with a thin white horizontal line underneath it.

ASPEKT PRAWNY ORGANIZACJI WYPOCZYNKU

Ustawa z dnia 11 września
2015 roku o zmianie ustawy
o systemie oświaty
oraz ustawy o Krajowym
Rejestrze Karnym
(Dz. U. 2015 poz. 1629 tj.)



Rozporządzenie z dnia 30
marca 2016 r. w sprawie
wypoczynku dzieci
i młodzieży
(Dz. U. 2016 poz. 452; zm.
Dz. U. 2021 poz. 1548)

Ustawa z dnia 24 listopada
2017 roku o imprezach
turystycznych i
powiązanych usługach
turystycznych
(Dz.U.2022.511 t.j.)



WYPOCZYNEK ART. 92A UST. I USTAWY*



MIN. 2 DNI



DOWOLNA FORMA



CZAS WOLNY OD
ZAJĘĆ
DYDAKTYCZNYCH



DOWOLNY CEL





WYPOCZYNKIEM
[W ROZUMIENIU USTAWY] **NIE JEST:**

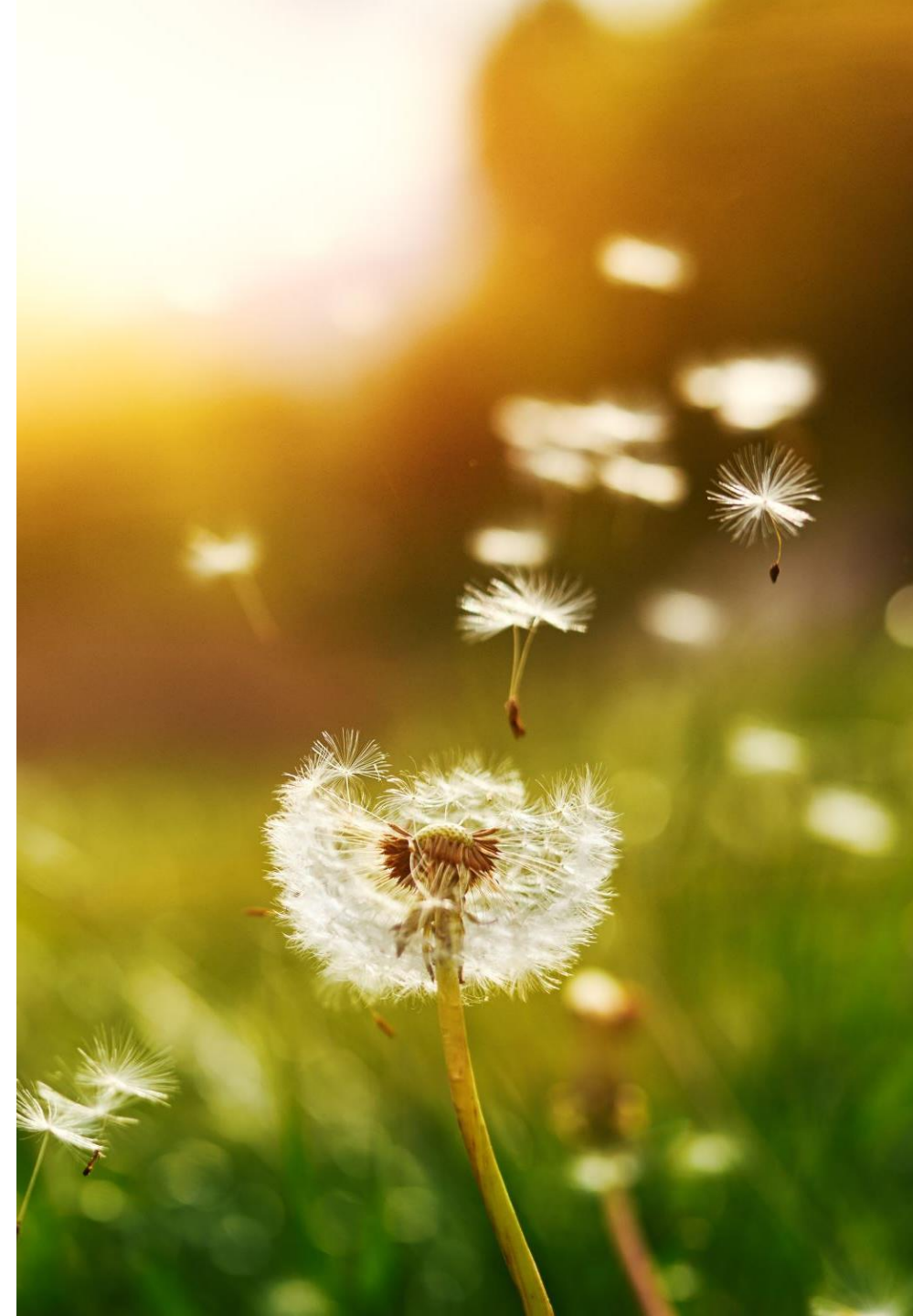
wyjazd jednodniowy

z dziećmi
własnymi

z dziećmi „znajomych”

ORGANIZATORZY WYPOCZYNKU

- szkoły i placówki oświatowe
- przedsiębiorcy
- osoby fizyczne
- osoby prawne
- jednostki organizacyjne nieposiadające osobowości prawnej



IMPREZA TURYSTYCZNA

TYLKO PRZEDSIĘBIORCY WPISANI DO REJESTRU

- minimum 2 usługi,
- wspólny program,
- wspólna cena,
- nocleg,
- zmiana miejsca pobytu,
- ponad 24 h



TERMINY ZGŁOSZEŃ

- Wypoczynek w kraju /**kolonie**/
21 dni przed terminem rozpoczęcia
- Wypoczynek w kraju /**półkolonie**/
14 dni przed terminem rozpoczęcia
- Wypoczynek **za granicą**
14 dni przed terminem rozpoczęcia
- Wypoczynek trzydniowy organizowany przez szkołę lub placówkę oświatową **nie podlega** zgłoszeniu na platformie MEiN → **karta wypoczynku**





-
- Wypoczynek może się odbyć **wyłącznie** po umieszczeniu zgłoszenia w bazie wypoczynku
(Art. 92d ust. 7)
 - **Odmowa** umieszczenia zgłoszenia wypoczynku w bazie wypoczynku przez kuratora oświaty następuje w drodze **decyzji administracyjnej**
(Art. 92d ust. 8)
 - Kto organizuje wypoczynek pomimo braku umieszczenia jego zgłoszenia w bazie wypoczynku, podlega **karze grzywny**
(Art. 96a ust. 1)

OPIEKA MEDYCZNA

- ✓ na zasadach ogólnych - znajomość danych teleadresowych, godzin przyjęć i zakresu świadczonych usług najbliższej placówki medycznej
- ✓ „na wyłączność” - zawarta umowa na świadczenie usługi opieki medycznej z lekarzem, ratownikiem medycznym, pielęgniarką





ZAŁĄCZNIKI DO ZGŁOSZENIA

OBIEKT ŚWIADCZĄCY USŁUGI HOTELARSKIE

Opinia właściwego miejscowo komendanta powiatowego (miejskiego) Państwowej Straży Pożarnej, potwierdzająca spełnienie przez obiekt lub teren wymagań ochrony przeciwpożarowej

!!! Opinia komendanta Państwowej Straży Pożarnej zachowuje **ważność przez okres 3** lat od daty wystawienia (o ile z treści nie wynika okres ważności)

(Art. 92c ust. 3)



OBIEKT OKAZJONALNIE WYKORZYSTYWANY

- **Opinia właściwego miejscowo komendanta** powiatowego (miejskiego) Państwowej Straży Pożarnej, potwierdzająca spełnienie przez obiekt lub teren wymagań ochrony przeciwpożarowej
- **Szkic obiektu** (adres, nazwy pomieszczeń i ich funkcje)
- **NIE potrzebują opinii PSP** internaty, bursy szkolne, placówki oświatowe (art. 4 PO) – obiekty okazjonalnie wykorzystywane do wypoczynku

!!! Opinia komendanta Państwowej Straży Pożarnej zachowuje **ważność przez okres 3** lat od daty wystawienia (o ile z treści nie wynika okres ważności)

(Art. 92c ust. 3)

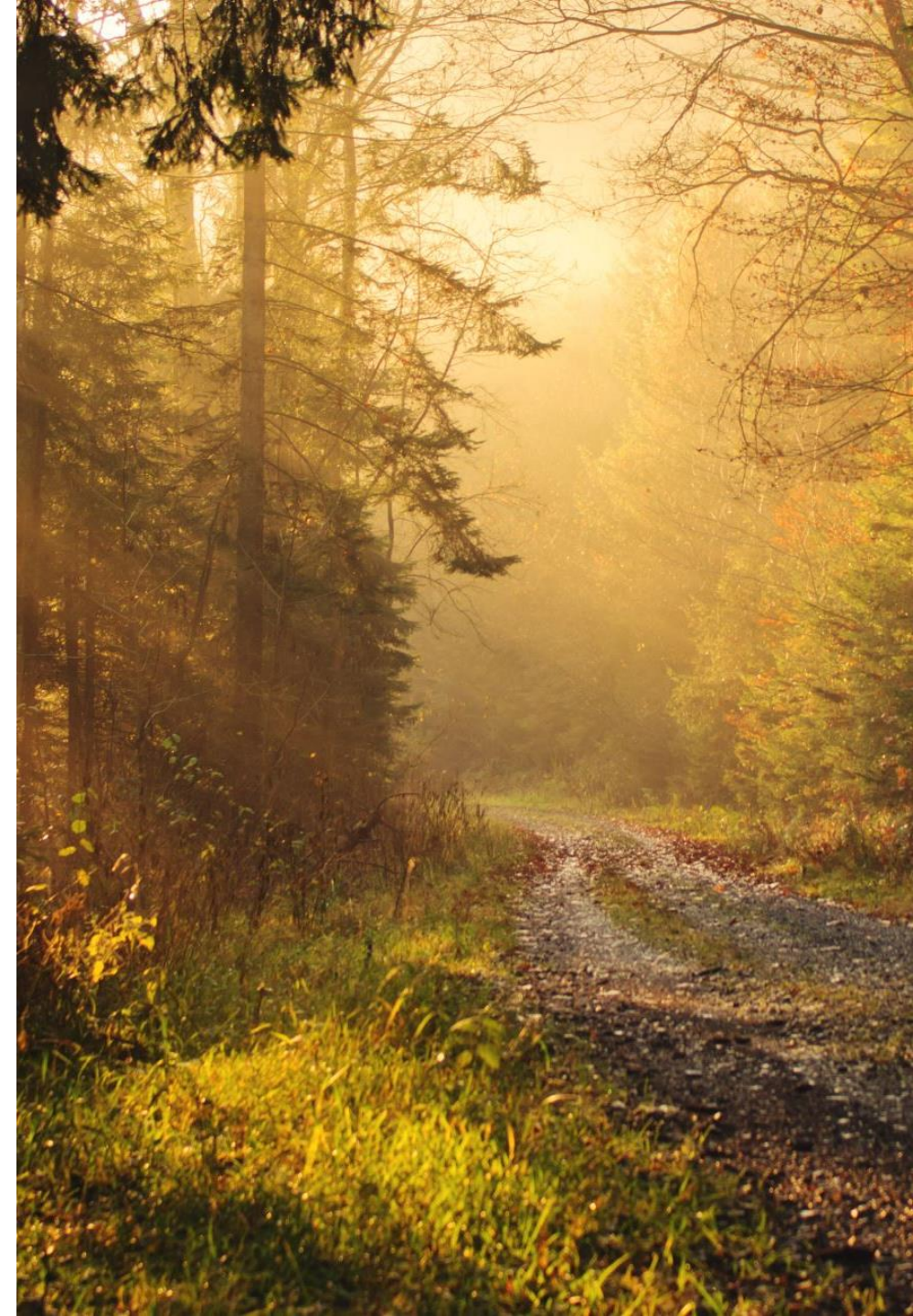


MIEJSCE BEZ STAŁEJ INFRASTRUKTURY

- **Szkic sposobu zagospodarowania** terenu przeznaczonego na wypoczynek, w szczególności rozmieszczenia poszczególnych części: mieszkaniowej, żywieniowej, zespołu służby zdrowia i sanitariatów wraz z adresem
- **Opinia komendanta PSP**, że teren spełnia wymagania ochrony przeciwpożarowej

!!! Opinia komendanta Państwowej Straży Pożarnej zachowuje **ważność przez okres 3** lat od daty wystawienia (o ile z treści nie wynika okres ważności)

(Art. 92c ust. 3)





WYPOCZYNEK W FORMIE WĘDROWNEJ

- **Mapa trasy** ze wskazaniem terminu i miejsca noclegu

WYPOCZYNEK ZA GRANICĄ

- **Mapa trasy** w przypadku wypoczynku o charakterze wędrownym
- **Szkic pomieszczeń** w przypadku obiektu okazjonalnego
- **Oświadczenie** o ubezpieczeniu



Oświadczenie o
ubezpieczeniu



A close-up, high-angle shot of a group of people's hands stacked in a circle, symbolizing teamwork and organization. The hands are of various skin tones and are wearing different types of clothing, including a black t-shirt with 'JACKSON'S Old No. 7 BRAND Tennessee Whiskey' and a plaid shirt. One person is wearing a grey and black cycling glove. The background is slightly blurred, showing more of the group and some outdoor ground. The text 'ORGANIZACJA GRUP' is overlaid in white, bold, sans-serif font, centered horizontally and underlined.

ORGANIZACJA GRUP

Poniżej 10 r.ż.
15 uczestników - I wychowawca

Powyżej 10 r.ż.
20 uczestników - I wychowawca



UCZESTNICY NIEPEŁNOSPRAWNI

MAX. W GRUPIE 2 UCZESTNIKÓW
NIEPEŁNOSPRAWNYCH

WYPOCZYNEK
ORGANIZOWANY **WYŁĄCZNIE**
DLA UCZESTNIKÓW
NIEPEŁNOSPRAWNYCH



§6 UST.1-7 ROZPORZĄDZENIA MEN
Z DN. 28 LUTEGO 2019 R
W SPRAWIE SZCZEGÓŁOWEJ ORGANIZACJI
PUBLICZNYCH SZKÓŁ
I PUBLICZNYCH PRZEDSZKOLI

[DZ. U. 2019 POZ. 502]





KADRA WYPOCZYNKU

KIEROWNIK WYPOCZYNKU

- Ukończone 18 r.ż.
- Niekaralność
- Min. średnie wykształcenie*
- Ukończony kurs kierownika wypoczynku**
- Min. 3 pełne lata doświadczenia***



WYCHOWAWCA WYPOCZYNKU

- Ukończone 18 r.ż.
- Niekaralność
- Min. średnie wykształcenie*
- Ukończony kurs wychowawcy wypoczynku**



WAŻNE:

- Obowiązków kierownika i wychowawcy – nie łączy się
- Wypis z rejestru przestępstw na tle seksualnym



To zdjęcie wykonane przez nieznanego autora jest objęte licencją [CC BY-SA](#).

NIEKARALNOŚĆ

- Oświadczenie o niekaralności
- Zaświadczenie o niekaralności
- Wypis z rejestru sprawców przestępstw na tle seksualnym



Rejestr Sprawców Przepływstw na Tle Seksualnym

Rejestr z dostępem ograniczonym

- Zaloguj
- Zarejestruj
- Sprawdź autentyczność wydruku

Czym jest Rejestr z dostępem ograniczonym?

To baza danych, w której znajdują się informacje o sprawcach przestępstw na tle seksualnym. Podstawą umieszczania danych jest [ustawa](#) z dnia 13 maja 2016 r. o przeciwdziałaniu zagrożeniom przestępczością na tle seksualnym (Dz. U. z 2023 r. poz. 211).

Rejestr publiczny

- Wejdź

Czym jest Rejestr publiczny?

To ogólnodostępna baza danych, w której znajdują się informacje o najgroźniejszych sprawcach przestępstw na tle seksualnym. Są to przede wszystkim dane osób, które dopuściły się gwałtów na dzieciach i gwałtów popełnionych ze szczególnym okrucieństwem.

Rejestr Państwowej Komisji

- Wejdź

Czym jest Rejestr Państwowej Komisji?

Rejestr Państwowej Komisji wchodzi w skład Rejestru Sprawców Przepływstw na Tle Seksualnym. Znajdują się w nim informacje o osobach, w stosunku do których Państwowa Komisja wydała postanowienie o wpisie w Rejestrze. Podstawą umieszczenia danych jest [ustawa](#) z dnia 20 sierpnia 2008 r. o Państwowej Komisji do Spraw Ochrony Konstytucyjności i Praw Człowieka.

REJESTR SPRAWCÓW PRZESTĘPSTW NA TLE SEKSUALNYM

1. Rejestracja na stronie www.rps.ms.gov.pl /konto z dostępem ograniczonym

Zarejestruj

Wybierz typ konta użytkownika

- Konto użytkownika indywidualnego
 Konto użytkownika instytucjonalnego

Dane konta

Imię (Wymagane)

Nazwisko (Wymagane)

Czy nadano numer PESEL? Tak Nie (Wymagane)

PESEL, jeśli został nadany (Wymagane)

Identyfikator użytkownika (Wymagane)
 Wygeneruj identyfikator automatycznie

Adres email (Wymagane)

Potwierdź adres e-Mail (Wymagane)

REJESTR SPRAWCÓW PRZESTĘPSTW NA TLE SEKSUALNYM

1. Rejestracja na stronie www.rps.ms.gov.pl /konto z dostępem ograniczonym

REJESTR SPRAWCÓW PRZESTĘPSTW NA TLE SEKSUALNYM

- Za pośrednictwem Konta **użytkownika indywidualnego** można wygenerować pytanie do Systemu RSPTS **tylko i wyłącznie** w zakresie danych użytkownika, będącego jednocześnie właścicielem konta, z którego pytanie jest generowane.
- Uzyskanie informacji z Rejestru za pośrednictwem Konta **użytkownika instytucjonalnego** jest możliwe **tylko i wyłącznie**:
 - jeżeli dane osób (imię, nazwisko, względnie PESEL) podpisujących pytanie do Systemu RSPTS są zgodne z danymi zawartymi w ich podpisach zaufanych lub w kwalifikowanych podpisach elektronicznych lub podpisach osobistych,
 - jeżeli pytanie jest zaopatrzone w liczbę podpisów zgodną ze sposobem reprezentacji danego podmiotu.





Ministerstwo
Sprawiedliwości

REJESTR SPRAWCÓW PRZESTĘPSTW NA TLE SEKSUALNYM

Strona główna

Lista zapytań i odpowiedzi



A-

A+

PL

EN

Emilia.Gwizd932

Pomoc

Rejestr Sprawców Przestępstw na Tle Seksualnym – Rejestr z dostępem ograniczonym

Uwaga

Złożenie zapytania wymaga opatrzenia zapytania kwalifikowanym podpisem elektronicznym lub podpisem zaufanym. Informacje uzyskane z Rejestru z dostępem ograniczonym udostępnia się w sposób umożliwiający sporządzenie z nich wydruku.



Sprawdź, czy Twoje dane znajdują się w Rejestrze z dostępem ograniczonym

Następny krok - dane osobowe



REJESTR SPRAWCÓW PRZESTĘPSTW NA TLE SEKSUALNYM

RSPTS - Rejestr Sprawców Przepęstw na Tle Seksualnym

Zapytanie o udzielenie informacji o osobie z Rejestru z dostęsem ograniczonym



Dokument został poprawnie dodany.
Wybierz sposób podpisu dokumentu.

Anuluj podpisywanie

Wybierz rodzaj podpisu

profil
zaufany



Profil Zaufany



Podpis kwalifikowany



E-dowód



Rejestr Sprawców Przepędstw na Tle Seksualnym

- Zasady i warunki korzystania z Systemu RSPTS
- Podręcznik użytkownika indywidualnego
- Podręcznik użytkownika instytucjonalnego

Rejestr z dostępem ograniczonym

- Zaloguj
- Zarejestruj
- Sprawdź autentyczność wydruku

Czym jest Rejestr z dostępem ograniczonym?

To baza danych, w której znajdują się informacje o sprawcach przestępstw na tle seksualnym. Podstawą umieszczenia danych jest ustawa z dnia 13 maja 2016 r. o przeciwdziałaniu zagrożeniom przestępczością na tle seksualnym (Dz. U. z 2023 r. poz. 31).

Kto ma prawo do uzyskania informacji z Rejestru z dostępem ograniczonym?

Każdy ma prawo (art. 12) dowiedzieć się, czy jego dane znajdują się w Rejestrze. Sądy, prokuratury, policja i inne uprawnione służby oraz organy mają dostęp do informacji z Rejestru, gdy prowadzą postępowanie lub wymaga tego ich ustawowe zadanie. Pracodawcy i organizatorzy działalności związanej z wychowaniem, edukacją, wypoczynkiem, leczeniem lub opieką nad dziećmi, mają obowiązek (art. 21) sprawdzić, czy dane zatrudnianej lub dopuszczanej do działalności osoby znajdują się w Rejestrze. Niedopełnienie

Rejestr publiczny

- Wejdź

Czym jest Rejestr publiczny?

To ogólnodostępna baza danych, w której znajdują się informacje o najgroźniejszych sprawcach przestępstw na tle seksualnym. Są to przede wszystkim dane osób, które dopuściły się gwałtów na dzieciach i gwałtów popełnionych ze szczególnym okrucieństwem.

O tym kto jest w Rejestrze decydują wyłącznie przepisy ustawy i sądy.

Kto ma prawo do uzyskania informacji z Rejestru publicznego?

Rejestr publiczny jest w całości jawny i dostępny w internecie dla każdego.

Jak korzystać z Rejestru publicznego?

Z Rejestru publicznego można korzystać bez konieczności rejestrowania i logowania.

Dostęp do niego jest bezpłatny.

Rejestr Państwowej Komisji

- Wejdź

Czym jest Rejestr Państwowej Komisji?

Rejestr Państwowej Komisji wchodzi w skład Rejestru Sprawców Przepędstw na Tle Seksualnym. Znajdują się w nim informacje o osobach, w stosunku do których Państwowa Komisja wydała postanowienie o wpisie w Rejestrze.

Podstawą umieszczenia danych jest ustawa z dnia 30 sierpnia 2019 r. o Państwowej Komisji do spraw przeciwdziałania wykorzystaniu seksualnemu małoletnich poniżej lat 15.

Kto ma prawo do uzyskania informacji z Rejestru Państwowej Komisji?

Rejestr Państwowej Komisji jest w całości jawny i dostępny w internecie dla każdego. Pracodawcy i organizatorzy działalności związanej z wychowaniem, edukacją, wypoczynkiem, leczeniem lub opieką nad dziećmi, mają obowiązek sprawdzić, czy dane zatrudnianej lub dopuszczanej do działalności osoby znajdują się w Rejestrze Państwowej Komisji. Niedopełnienie tego obowiązku jest zagrożone karą

REJESTR SPRAWCÓW PRZESTĘPSTW NA TLE SEKSUALNYM



KONTROLA PLANOWA WYPOCZYNKU



Osoba kontrolująca sporządza protokół kontroli, który zawiera m.in.:

- nazwę lub imię i nazwisko organizatora wypoczynku oraz adres siedziby lub zamieszkania;
- imię i nazwisko kierownika wypoczynku oraz adres zamieszkania;
- numer zgłoszenia wypoczynku w bazie wypoczynku;
- zakres kontroli;
- opis ustalonego stanu faktycznego;
- **zakres, przyczyny i skutki stwierdzonych nieprawidłowości;**
- **imiona, nazwiska i funkcje osób odpowiedzialnych za nieprawidłowości;**
- pouczenie o prawie, sposobie i terminie zgłoszenia zastrzeżeń do ustaleń zawartych w protokole kontroli i o prawie do odmowy podpisania protokołu.

(Art.92m ust. 11 UPO)

Dzienniki zajęć

Karty kwalifikacyjne uczestników wypoczynku

Kwalifikacje kadry

Dokumenty o niekaralności kadry

Bezpieczeństwo i higiena wypoczynku

Dostęp do opieki medycznej

Korzystanie z obszarów wodnych

Liczba uczestników

Program wypoczynku

Obowiązki kierownika (plan pracy, rozkład dnia, zakresy czynności, regulamin wypoczynku, kontrolowanie pracy wychowawców)

Obowiązki wychowawcy (dzienniki zajęć, plan pracy, realizacja zajęć)





BAZA WYPOCZYNKU
WWW.WYPOCZYNEK.MEIN.GOV.PL

WYDZIAŁ WSPIERANIA EDUKACJI, ANALIZ I STRATEGII

KURATORIUM OŚWIATY W SZCZECINIE

OSOBY DO KONTAKTU:

Urszula Jeleńska (tel. 91 44 27 572, ujelenska@kuratorium.szczecin.pl)

Emilia Gwizd (tel. 91 44 27 536, egwizd@kuratorium.szczecin.pl)

Ewa Klukowska (tel. 91 44 27 558, eklukowska@kuratorium.szczecin.pl)

